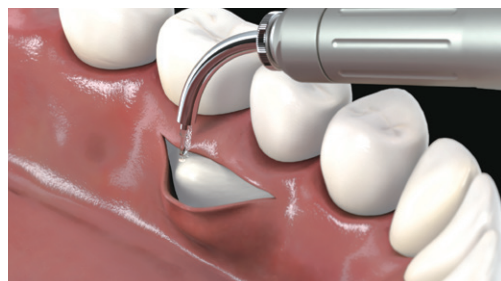
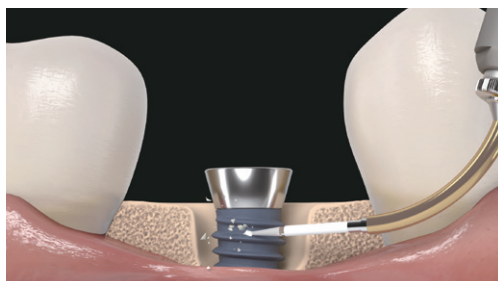


TOPICS

# Erwin AdvErL EVO

アーウィン アドベール EVO

## インプラント周囲の歯石除去、 さらに骨の切除、蒸散にも 使用可能になりました。



### 使用目的と効能・効果

#### 硬組織疾患

効能・効果 | 蒸散

- う蝕除去
- くさび状欠損の表層除去

#### 軟組織疾患

効能・効果 | 切開・止血・凝固・蒸散

- 歯肉切開・切除
- 小帯切除
- 口内炎の凝固層形成
- 色素沈着除去

#### 歯周疾患

効能・効果 | 切開・蒸散

- 歯周ポケットへの照射
- 歯肉整形
- フラップ手術
- 歯石除去(インプラントへの付着を含む<sup>※1</sup>) **2022年3月薬事取得**
- ポケット搔爬
- 骨切除<sup>※2</sup> **New!**

※1 インプラント周囲炎の治療過程において、インプラントに付着した歯石の除去が可能です。

※2 骨隆起部の除去、テコルチケーション等の骨切除に使用可能です。

いずれも、アーウィンアドベールEVOのみが対象です。アーウィンアドベールは対象外です。



製品の特長  
臨床情報は  
👉 **こちら!**



レーザーの  
最新情報は  
👉 **こちら!**

## 保険適用

## Er:YAGレーザー対象

◆う蝕無痛的窩洞形成加算 40点

◆手術時歯根面レーザー応用加算\* 60点

※歯肉剥離搔爬手術又は歯周組織再生誘導手術について、レーザー照射により当該手術の対象歯の歯根面の歯石除去等を行った場合に算定可

【その他レーザーも対象】

◆口腔粘膜処置(1口腔につき) 30点

[算定要件]

[レーザー応用による再発性アフタ性口内炎治療における基本的考え方]  
(平成30年3月日本歯科医学会を参考ください。)

◆レーザー機器加算 1 50点

◆レーザー機器加算 2 100点

◆レーザー機器加算 3 200点

## 対象手術

レーザー機器加算 1 歯肉、歯槽部腫瘍手術(エプーリスを含む。)[軟組織に局限するもの]、浮動歯肉切除術[3分の1顎程度][2分の1顎程度]、舌腫瘍摘出術・口唇腫瘍摘出術・頬腫瘍摘出術の「粘液嚢胞摘出術」、口蓋腫瘍摘出術「口蓋粘膜に局限するもの」、頬、口唇、舌小帯形成術、がま腫切開術

レーザー機器加算 2 歯肉、歯槽部腫瘍手術「硬組織に及ぶもの」、浮動歯肉切除術「全顎」、舌腫瘍摘出術「その他のもの」

レーザー機器加算 3 口腔底腫瘍摘出術、口蓋腫瘍摘出術「口蓋骨に及ぶもの」、口蓋混合腫瘍摘出術、口唇腫瘍摘出術「その他のもの」、頬腫瘍摘出術「その他のもの」、頬粘膜腫瘍摘出術、がま腫摘出術、舌下腺腫瘍摘出術

## 保険加算算定サンプル

◆う蝕無痛的窩洞形成加算 40点

1ヶ月処置数	1ヶ月の保険点数
80歯	32,000円
140歯	56,000円

◆手術時歯根面レーザー応用加算 60点

1ヶ月処置数	1ヶ月の保険点数
5歯	3,000円
10歯	6,000円

WEBからの問い合わせはこちら  
携帯電話・スマートフォンから  
お申込みいただけます